

LBB 9600/20 Ręczny mikrofon pojemnościowy

www.boschsecurity.pl



BOSCH
Technologia bliżej nas



- ▶ Przetwornik pojemnościowy
- ▶ Kierunkowy
- ▶ Wysoka zrozumiałość mowy
- ▶ Duża odporność na odgłosy dochodzące z obudowy i wibracje
- ▶ Zasilanie fantomowe

Mikrofon pojemnościowy LBB 9600/20 wyposażony jest w przetwornik elektryczny umieszczony w wytrzymałej obudowie wyposażonej w osłonę przeciwwietrzną (eliminującą efekt trzeszczenia). Mikrofon jest przeznaczony do systemów nagłośnieniowych w kościołach, teatrach i centrach kongresowych.

Podstawowe funkcje

LBB 9600/20 to doskonały kierunkowy mikrofon ręczny, działający praktycznie niezależnie od częstotliwości. Niski poziom równoważnych szumów wejściowych oraz odporność na działanie pól elektrostatycznych i elektromagnetycznych sprawia, że sygnał foniczny jest wolny od uciążliwego szumu.

Mikrofon posiada dwupozycyjny wyłącznik suwakowy oraz 3-stykowe złącze XLR. Urządzenie wykorzystuje zasilanie fantomowe dostępne we wszystkich wejściach mikrofonowych wzmacniaczy firmy Bosch.

Jest dostarczane z uchwytem do mocowania na statywie z adapterem do kilku rodzajów gwintów (3/8", 1/2" i 5/8"). Mikrofon jest standardowo dostarczany z kablem połączeniowym o dł. 7 m (zakończonym męskim i żeńskim 3-stykowym złączem XLR z blokadą).

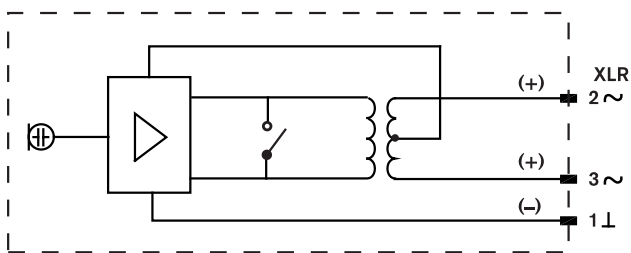
Akcesoria

Dostępny jest także szereg akcesoriów, takich jak kable przedłużające, statywy stołowe i podłogowe. Więcej informacji znajduje się w oddzielnej karcie katalogowej z akcesoriami do mikrofonów.

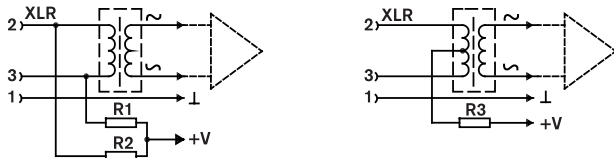
Certyfikaty i świadectwa

Region	Certyfikacja
Europa	CE Deklaracja zgodności

Planowanie



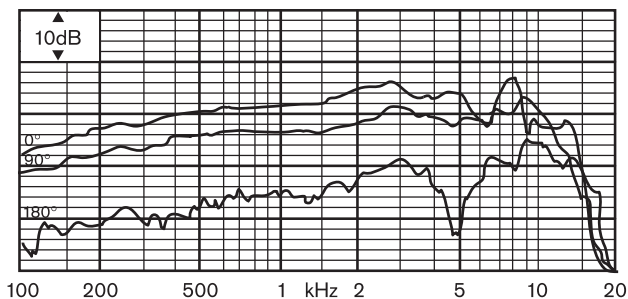
Schemat połączeń



+V	R1=R2(±0.4%)
12V±1V	680 ohm±10%
24V±4V	1200 ohm±10%
48V±4V	6800 ohm±10%

+V	R3(±10%)
12V±1V	330 ohm
24V±4V	3300 ohm

Schemat połączeń



Pasma przenoszenia

Dane techniczne

Parametry elektryczne*

Zasilanie fantomowe	
Napięcie zasilania	11 V – 52 V (zgodnie z normą DIN 45596 oraz IEC 268-15A)
Pobór prądu	<1,5 mA
Parametry użytkowe	
Charakterystyka kierunkowości	Kierunkowy
Zakres częstotliwości	100 Hz – 16 kHz
Czułość	2 mV/Pa +/-3 dB (-54 dB w odniesieniu do 1 V/Pa)
Znamionowa impedancja wyjściowa	200 Ω
Równoważny poziom szumów wejściowych	26 dB (A)

* Dane techniczne zgodnie z IEC 60268-4

Parametry mechaniczne

Wymiary (śr. x dł.)	54 x 170 mm
Ciężar	245 g
Kolor	Czarny
Wyłącznik	Suwakowy
Typ kabla	
Długość kabla	7 m
Złącze	3-stykowe XLR (męskie)

Parametry środowiskowe

Temperatura pracy	-20°C ÷ +55°C
Temperatura przechowywania	-40°C ÷ +70°C
Wilgotność względna	< 95%

Zamówienia - informacje

LBB 9600/20 Ręczny mikrofon pojemnościowy

kabel 7 m, 3-stykowe męskie i żeńskie złącza XLR z blokadą

Numer zamówienia **LBB9600/20****Sprzęt****LBC 1221/01 Statyw podłogowy**

Trzy składane nogi, regulowana długość z obrotowym zaciskiem

Numer zamówienia **LBC1221/01****LBC 1226/01 Wysięgnik regulowany**

Zasięg maks. 670 mm, długość 840 mm

Numer zamówienia **LBC1226/01****LBC 1227/01 Statyw stołowy**

Z kołkiem gwintowanym 3/8", średnica 130 mm

Numer zamówienia **LBC1227/01**

Reprezentowana przez:

Poland

Robert Bosch Sp. z o.o.
Jutrzenki 105 str.
02-231 Warszawa
Phone: +48 22 715 4101
Fax: +48 22 715 4105
pl.securitysystems@bosch.com
www.boschsecurity.pl